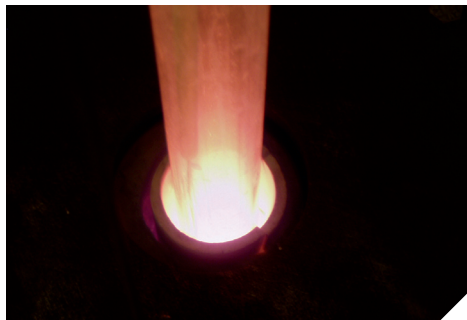


## **LABORATOIRE GESTION DES RISQUES ET ENVIRONNEMENT**



### **Présentation du laboratoire**

Les travaux effectués au laboratoire relèvent des trois thématiques principales suivantes : l'analyse des émissions polluantes dans les procédés, les procédés de dépollution appliqués aux sources fixes et mobiles et l'analyse des risques industriels.

### **Mots clés**

Catalyse - technologie pour le traitement de l'air - Biomasse et déchets - Valorisation énergétique

### **Axes de recherche, thématiques**

. Analyse des émissions polluantes dans les procédés de combustion et d'incinération : concernant les émissions à partir de sources fixes, les travaux portent sur la maîtrise des émissions de polluants lors de la combustion de différents matériaux (biomasse et charbons notamment) ou lors du traitement de déchets industriels. L'objectif est de déterminer les conditions optimales de combustion afin de limiter les rejets de polluants dans l'atmosphère,  
. Procédés de dépollution appliqués aux sources fixes et mobiles : l'objectif est de développer et d'optimiser les procédés de dépollution qui concernent les sources fixes de combustion (foyers domestiques ou industriels utilisant des ressources en biomasse) et mobiles (dépollution des gaz d'échappement de véhicules terrestre),  
. Analyse et gestion des risques : les actions regroupées sous cette thématique visent à développer des nouvelles méthodologies d'analyse de risques. Ces approches globales d'analyse concernent les systèmes techniques (procédés à l'échelle pilote) et les systèmes complexes (entreprise, territoire).

### **Collaborations**

Le Laboratoire participe à différents programmes nationaux (ADEME) et entretient des coopérations directes avec des organismes et des entreprises nationales (CSTB, EDF, IFPEN, Total, Tredi) et internationale (Daimler).

#### **DIRECTION**

PR JEAN-FRANÇOIS BRILHAC  
+33 389 336 156

JEAN-FRANCOIS.BRILHAC@UHA.FR

#### **COORDONNÉES**

INSTITUT DE RECHERCHE  
JEAN-BAPTISTE DONNET  
3 BIS RUE ALFRED WERNER  
68093 MULHOUSE CEDEX  
+33 389 336 155  
+33 389 336 161

WWW.GRE.UHA.FR

#### **EFFECTIF DU LABORATOIRE**

24 PERSONNELS